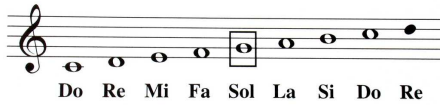


ALTURA

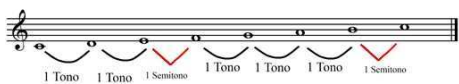
• Sonido AGUDO o GRAVE

NOTAS

- Pentagrama



- Tono y Semitono



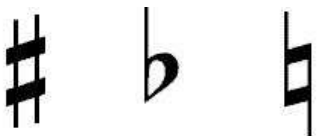
- Claves



Clave de Sol en 2ª línea Clave de Fa en 4ª línea Clave de Do

Aguda Grave Intermedia

- Alteraciones



Sostenido Bemol Becuadro

Sube ½ Baja ½ Anula # y b

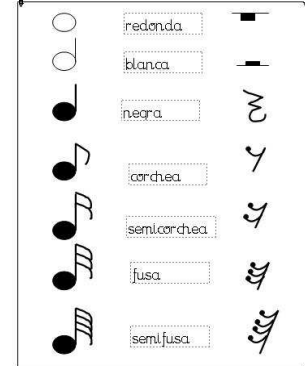
- Intervalos

DURACIÓN

• Sonido LARGO o CORTO

FIGURAS

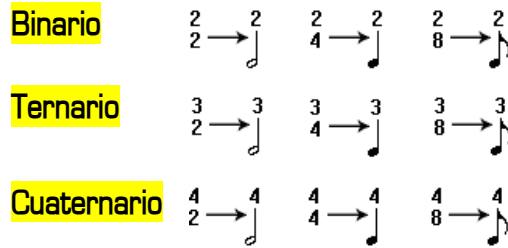
- Figuras y Silencios



- Signos prolongación



- Compás



- Tempo

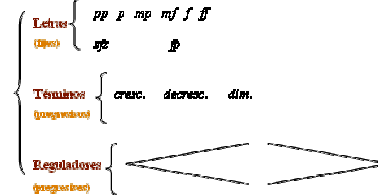
Largo – Adagio – Andante – Allegro – Presto – Vivace

INTENSIDAD

• Sonido FUERTE o SUAVE

MATICES

- Matices



- Articulación

• Ligadura de fraseo



• Coma o apóstrofe



• Picado



• Stacatto



- Carácter

affetuoso – appassionato- giocoso – etc

TIMBRE

• Indica INSTRUMENTO o VOZ

INSTRUMENTO o VOZ

- Voz - Clasificación



- Instrumentos - Clasificación

