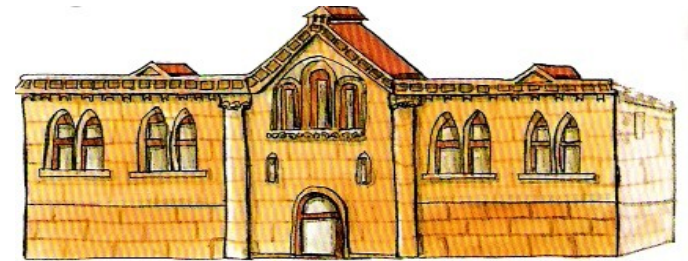
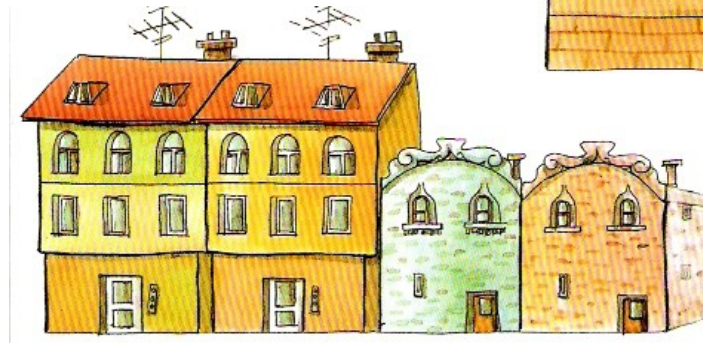


Formas musicales



Al diseñar un edificio, el arquitecto debe planificar su trabajo y ordenar diferentes elementos en el espacio para crear una estructura.

La forma resultante dependerá del orden elegido para combinar dichos elementos.



Al componer una música, el compositor debe plantear su trabajo con el mismo cuidado con que el arquitecto diseña un edificio.

Sin embargo, mientras el arquitecto ordena formas en el espacio, el músico ordena sonidos en el tiempo.



¿Qué es la forma musical?



En música utilizamos la palabra **forma** para describir el orden elegido por el compositor para presentar las diferentes ideas musicales que conforman una obra.

Cada una de las ideas musicales se representa con una letra: **A, B, C...**





¿Cómo se da estructura a una pieza musical?

Hay tres procedimientos compositivos para dar estructura a una pieza musical:

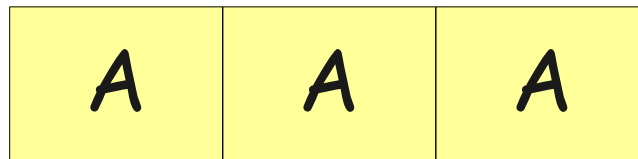
- Repetición.
- Variación.
- Contraste.





Repetición.

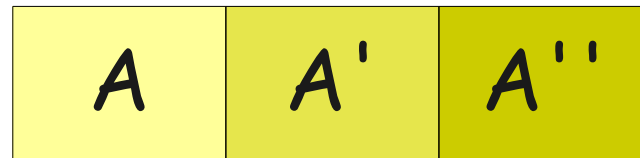
Una sola idea puede ser suficiente para crear una obra musical. En ese caso, para que la música sea más larga, habrá que repetirla una y otra vez.





Variación.

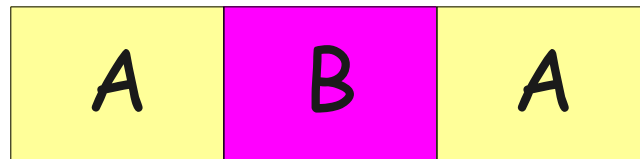
Para evitar la monotonía, la idea musical se puede modificar un poco en cada una de sus apariciones.





Contraste.

Puede ocurrir que con una sola idea nuestra música resulte algo monótona. Para evitarlo, tenemos otra opción: inventar algo nuevo que contraste con lo anterior.



Tipos de formas musicales.

Las formas musicales más importantes son las siguientes:

- Forma estrófica.
- Forma binaria.
- Forma ternaria.
- Forma rondó.





Forma estrófica.

Es la estructura musical más sencilla.

Está formada por una sola frase, aunque ésta se repita varias veces (cambia la letra, no la melodía):



En esta forma, como en cualquier otra, puede haber una Introducción y una Coda.



Ejemplo de forma estrófica:

Romance de la loba parda (popular)



Estando yo en la mi choza pintando la mi cayada,
las cabrillas altas iban y la luna rebajada;
mal barruntan las ovejas, no paran en la majada.
Vide venir siete lobos por una oscura cañada.
Venían echando suertes cuál entrará a la majada;
le tocó a una loba vieja patituerta, cana y parda,
que tenía los colmillos como punta de navaja.
Dio tres vueltas al redil y no pudo sacar nada;
a la otra vuelta que dio, sacó la borrega blanca,
hija de la oveja churra, nieta de la orejisana,
la que tenían mis amos para el domingo de Pascua.
¡Aquí, mis siete cachorros, aquí, perra trujillana,
aquí, perro el de los hierros, a correr la loba parda!
Si me cobráis la borrega, cenaréis leche y hogaza;
y si no me la cobráis, cenaréis de mi cayada.
Los perros tras de la loba las uñas se esmigajaban;
siete leguas la corrieron por unas sierras muy agrias.

Al subir un cotarrito la loba ya va cansada:
Tomad, perros, la borrega sana y buena como estaba
No queremos la borrega, de tu boca alobadada,
que queremos tu pelleja pa' el pastor una zamarra;
el rabo para correas, para atacarse las bragas;
de la cabeza un zurrón para meter las cucharas;
las tripas para vihuelas para que bailen las damas.





Forma binaria.

Es la que presenta dos secciones:



En muchas ocasiones, ambas secciones se repiten :



Estas repeticiones no alteran la forma binaria básica de la pieza.



Ejemplo de forma binaria:

Greensleeves (canción popular inglesa).



Musical score for Greensleeves in G major, 6/8 time. The score consists of four staves of music, each with a different color: blue, pink, red, and teal. The first staff is the main melody. The second staff is labeled 'A'' and contains a variation. The third staff is labeled 'B' and contains another variation. The fourth staff is labeled 'B'' and contains a final variation. The key signature has one sharp (F#) and the time signature is 6/8.





Forma ternaria.

Es la que presenta tres secciones.

Una de las formas ternarias más usadas por los compositores es la que presenta esta estructura:



A es el tema principal.

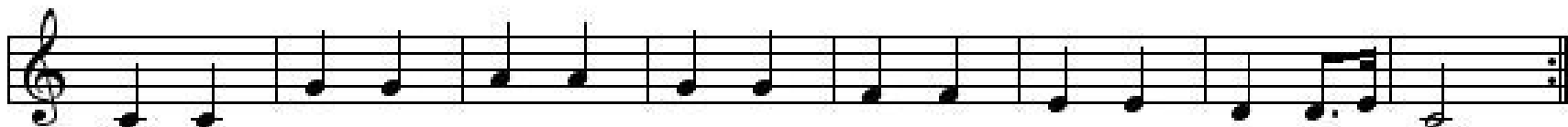
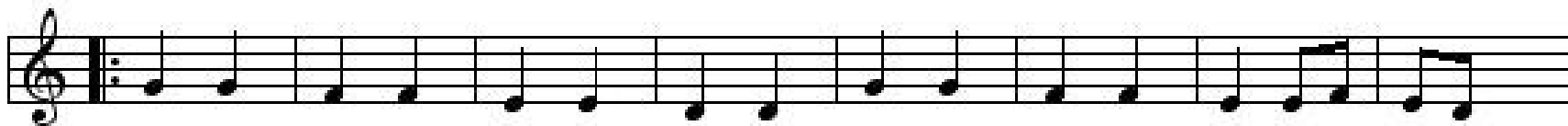
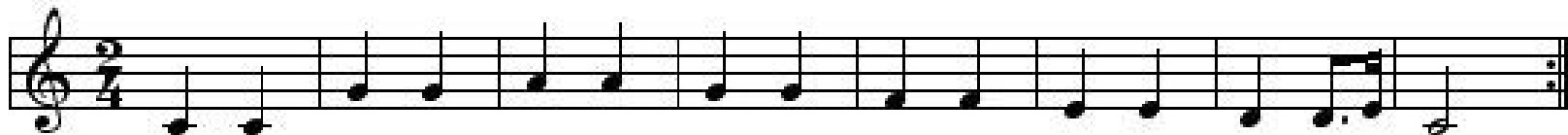
B es el tema contrastante

A' es la repetición literal o variada del tema principal.



Ejemplo de forma ternaria:

Ah, vous dirai-je maman (popular francesa)





Forma rondó.

Es en la que se repite un tema principal y antes de cada repetición se intercalan otros temas que contrastan con él:



La repetición del tema principal (también llamado **estribillo** o **ritornello**) da unidad a la obra.

Los temas contrastantes (denominados **episodios** o **estrofas**) mantienen el interés del oyente.



Ejemplo de forma rondó:

Te Deum de Charpentier (oratorio barroco)

Este es el tema principal A:



Y esta es la estructura de rondó del Te Deum:





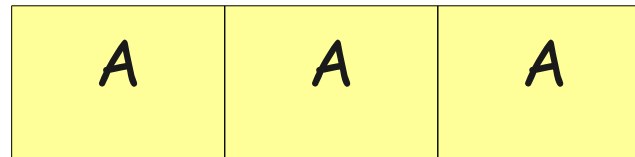
Repaso.



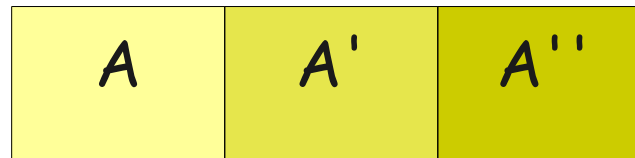
Procedimientos compositivos:



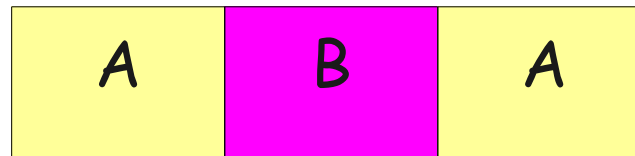
- Repetición:



- Variación:



- Contraste:



Formas musicales:



- Forma estrófica:

A	A	A	A	A
---	---	---	---	---

Ejemplo: Romance de la loba parda.

- Forma binaria:

A	B
---	---

Ejemplo: Greensleeves.

- Forma ternaria:

A	B	A'
---	---	----

Ejemplo: Ah, vous dirais-je maman.

- Rondó:

A	B	A	C	A	D	A
---	---	---	---	---	---	---

Ejemplo: Te Deum de Charpentier.

