

Actividades Unidad 2: Cualidades del sonido: La altura

1. Escribe el nombre de las notas que corresponden a cada una de las teclas blancas y negras del siguiente teclado:



2. Pasa de notación anglosajona a notación latina las siguientes notas:

A _____
C _____
E _____
G _____

3. Escribe el nombre de las notas en estas líneas y espacios adicionales:



4. Escribe debajo el nombre de cada nota:



5. Definición de los siguientes signos:



6. Definición de notas enarmónicas. Poner algún ejemplo:

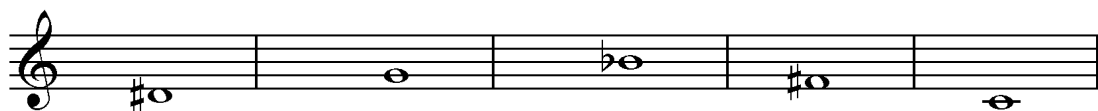
7. Sitúa dónde están los tonos y semitonos entre las siguiente notas:

Do Re Mi Fa Sol La Si Do

8. Elige las repuestas correctas:

- Los nombres de las notas indican las distintas duraciones del sonido.
- El sostenido sube medio tono.
- El intervalo es la distancia que hay entre dos notas.
- La clave es el signo que nos indica el nombre de las notas en el pentagrama.
- El pentagrama es el conjunto de cuatro líneas y cinco espacios donde escribimos las notas.
- Las unidades de medida de la altura son el tono y el semitono.
- Las alteraciones son unos signos que modifican la duración de las notas en media parte.
- La escala diatónica está compuesta por seis tonos y dos semitonos.

9. Señala en el teclado las siguientes notas:



10. Pon junto a cada signo su nombre:



11. Elige la respuesta correcta en cada caso.

a. Las alteraciones son signos que:


- cambian la intensidad del sonido.
- modifican el sonido de las notas.
- alteran la duración de las notas.

b) El \flat

- sube medio tono.
- baja medio tono.
- anula el efecto de las demás alteraciones.

c) El \sharp

- sube medio tono.
- baja medio tono.
- anula el efecto de las demás alteraciones.

d) El 

- sube medio tono.
- baja medio tono.
- anula el efecto de las demás alteraciones.

12. Escribe cuatro ejemplos entre los que haya distancia de un tono.



13. Escribe cuatro ejemplos entre los que haya distancia de un semitono.



14. Rodea la nota más grave de cada una de las siguiente parejas:



15. Rodea la nota más aguda de cada una de las siguientes parejas:



16. ¿Entre qué teclas blancas del piano hay un semitono?

17. ¿Qué distancia hay entre una tecla blanca y la tecla negra que le sigue inmediatamente?

18. ¿Cuántos semitonos hay de do grave a do agudo?

19. ¿Qué es un intervalo musical?:

- Es un signo que sube medio tono a la nota.
- Es la unión de dos notas por medio de un signo de prolongación.
- Es la distancia entre dos notas.

20. Intenta reconocer estas melodías tan famosas. Asocia el título con la melodía:

- a) Quinta sinfonía de Beethoven.
- b) El Señor de los anillos.
- c) Harry Potter.
- d) Piratas del Caribe.
- e) Los chicos del coro.
- f) El Viaje de Chihiro.
- g) Noche de Paz.
- i) Titanic.

1.



2.



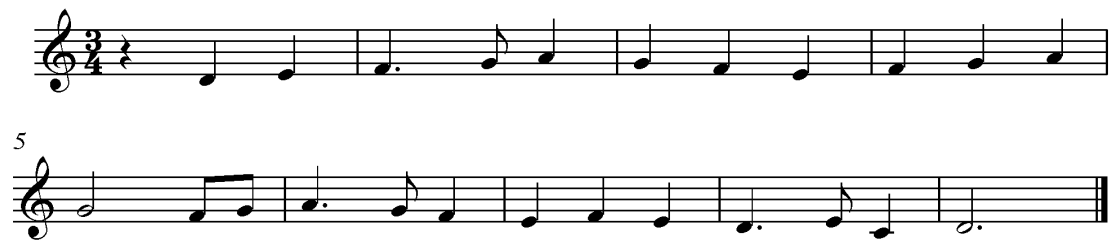
Exercise 2 consists of two staves of music in treble clef, 3/4 time, with a key signature of one sharp (F#). The first staff contains four measures: G4 quarter, B4 dotted quarter, E5 quarter, and a half rest. The second staff contains four measures: G4 quarter, A4 quarter, B4 quarter, and C5 quarter. The third staff contains four measures: D5 quarter, E5 quarter, F#5 quarter, and G5 quarter. The fourth staff contains four measures: G5 quarter, F#5 quarter, E5 quarter, and D5 quarter. The fifth staff contains four measures: C5 quarter, B4 quarter, A4 quarter, and G4 quarter. The sixth staff contains four measures: F#4 quarter, E4 quarter, D4 quarter, and C4 quarter. The seventh staff contains four measures: B3 quarter, A3 quarter, G3 quarter, and F#3 quarter. The eighth staff contains four measures: E3 quarter, D3 quarter, C3 quarter, and B2 quarter. The ninth staff contains four measures: A2 quarter, G2 quarter, F#2 quarter, and E2 quarter. The tenth staff contains four measures: D2 quarter, C2 quarter, B1 quarter, and A1 quarter. The piece ends with a double bar line.

3.



Exercise 3 consists of two staves of music in treble clef, common time (C), with a key signature of two flats (Bb, Eb). The first staff contains eight measures of eighth notes: G4, A4, B4, C5, B4, A4, G4, F#4. The second staff contains eight measures of eighth notes: E4, D4, C4, B3, A3, G3, F#3, E3. The third staff contains eight measures of eighth notes: D3, C3, B2, A2, G2, F#2, E2, D2. The fourth staff contains eight measures of eighth notes: C2, B1, A1, G1, F#1, E1, D1, C1. The piece ends with a double bar line.

4.



Exercise 4 consists of two staves of music in treble clef, 3/4 time, with a key signature of one sharp (F#). The first staff contains eight measures: G4 quarter, A4 quarter, B4 quarter, C5 quarter, B4 quarter, A4 quarter, G4 quarter, F#4 quarter. The second staff contains eight measures: E4 quarter, D4 quarter, C4 quarter, B3 quarter, A3 quarter, G3 quarter, F#3 quarter, E3 quarter. The third staff contains eight measures: D3 quarter, C3 quarter, B2 quarter, A2 quarter, G2 quarter, F#2 quarter, E2 quarter, D2 quarter. The fourth staff contains eight measures: C2 quarter, B1 quarter, A1 quarter, G1 quarter, F#1 quarter, E1 quarter, D1 quarter, C1 quarter. The piece ends with a double bar line.

5.



Exercise 5 consists of two staves of music in treble clef, 3/4 time, with a key signature of one sharp (F#). The first staff contains four measures: G4 quarter, A4 quarter, B4 quarter, C5 quarter. The second staff contains four measures: D5 quarter, E5 quarter, F#5 quarter, G5 quarter. The third staff contains four measures: G5 quarter, F#5 quarter, E5 quarter, D5 quarter. The fourth staff contains four measures: C5 quarter, B4 quarter, A4 quarter, G4 quarter. The fifth staff contains four measures: F#4 quarter, E4 quarter, D4 quarter, C4 quarter. The sixth staff contains four measures: B3 quarter, A3 quarter, G3 quarter, F#3 quarter. The seventh staff contains four measures: E3 quarter, D3 quarter, C3 quarter, B2 quarter. The eighth staff contains four measures: A2 quarter, G2 quarter, F#2 quarter, E2 quarter. The ninth staff contains four measures: D2 quarter, C2 quarter, B1 quarter, A1 quarter. The piece ends with a double bar line.

6.

Musical notation for exercise 6, consisting of two staves in 4/4 time. The first staff contains a melody of quarter notes: G4, A4, Bb4, C5, Bb4, A4, G4, F4, E4, D4. The second staff contains a bass line of quarter notes: G3, F3, E3, D3, C3, B2, A2, G2, with a fermata over the final G2. A measure rest of 4 is indicated above the first measure of the second staff.

7.

Musical notation for exercise 7, consisting of two staves in 4/4 time. The first staff contains a melody of quarter notes: G4, A4, Bb4, C5, Bb4, A4, G4, F4, E4, D4. The second staff contains a bass line of quarter notes: G3, F3, E3, D3, C3, B2, A2, G2, with a fermata over the final G2. A measure rest of 4 is indicated above the first measure of the second staff.

8.

Musical notation for exercise 8, consisting of two staves in 6/8 time. The first staff contains a melody of eighth notes: G4, A4, Bb4, C5, Bb4, A4, G4, F4, E4, D4. The second staff contains a bass line of eighth notes: G3, F3, E3, D3, C3, B2, A2, G2, with a fermata over the final G2. A measure rest of 6 is indicated above the first measure of the second staff.